

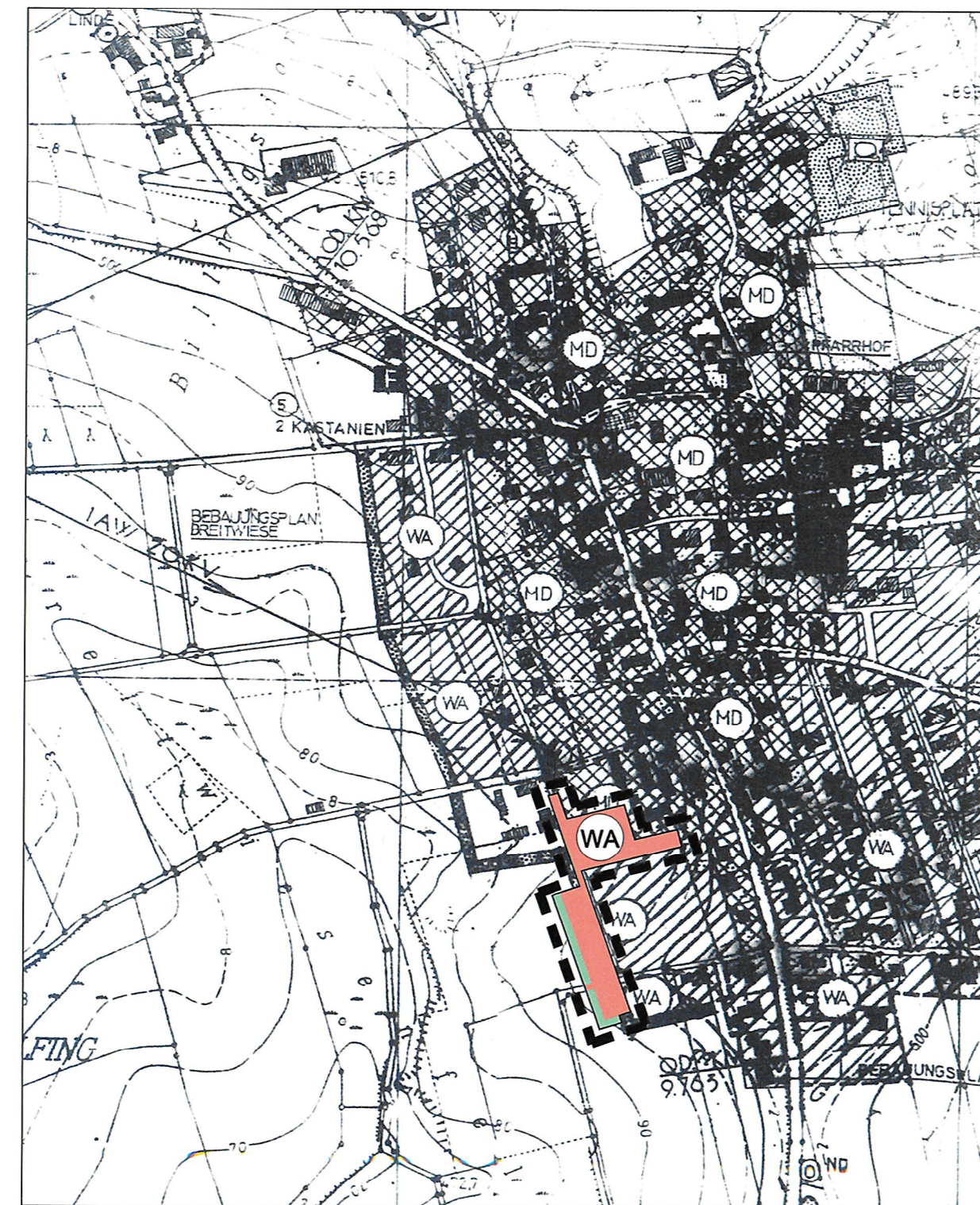
Rechtswirksamer Flächennutzungsplan  
Bereich Wolfersdorf



M 1: 5000


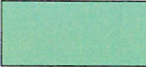


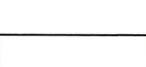

3. Berichtigung des Flächennutzungsplans  
Bereich Wolfersdorf  
Berichtigungsbereich: Allgemeines Wohngebiet (WA)  
mit Grünfläche

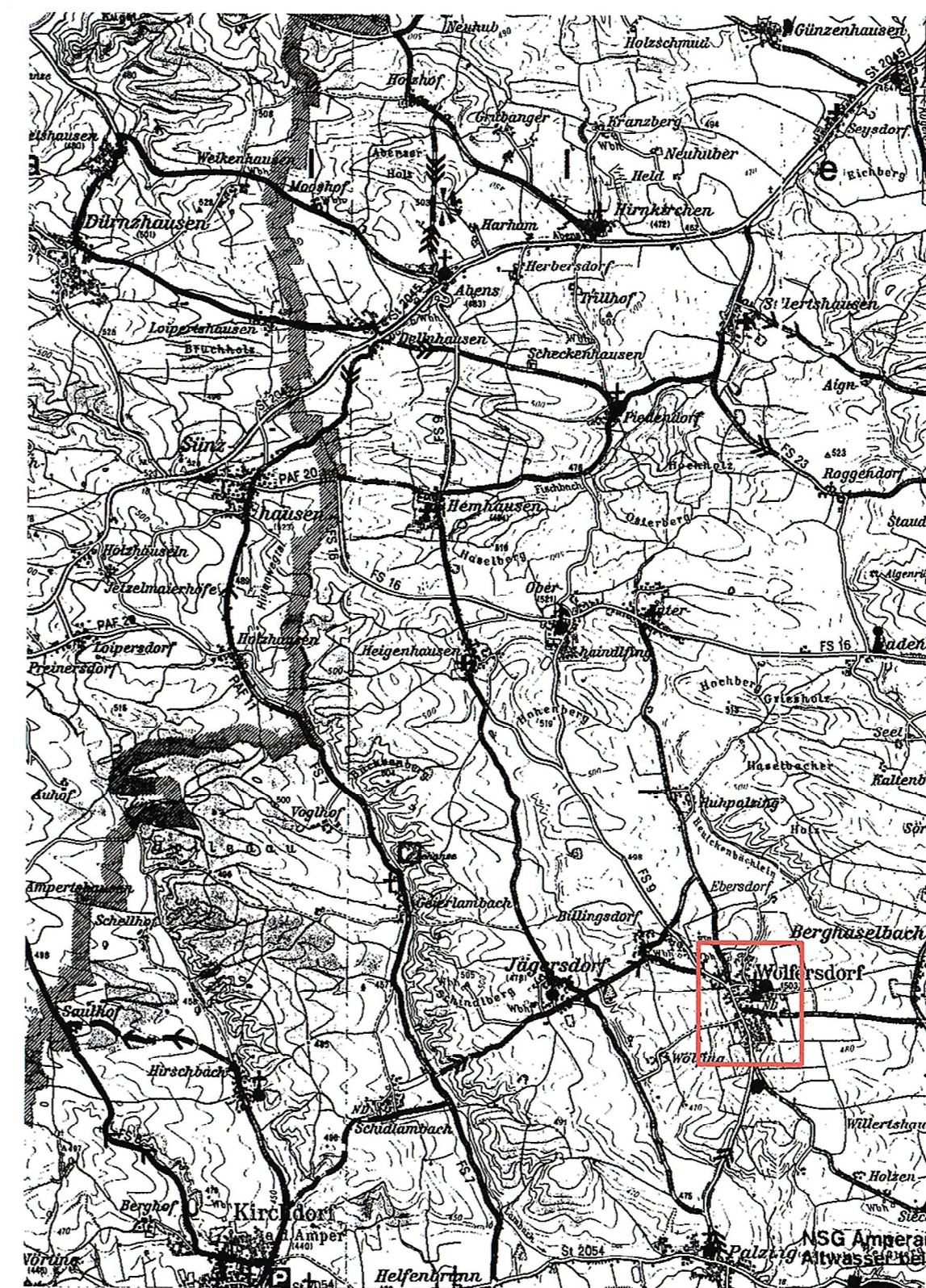
(bisher Dorfgebiet (MD)  
bzw. Flächen für Landwirtschaft und sonstige Grünfläche)



M 1: 5000

Planzeichenerklärung

-  Allgemeines Wohngebiet (WA) nach § 4 BauNVO (berichtigter Bereich)
-  Ortsrandeigrünung (berichtigter Bereich)
-  Allgemeines Wohngebiet (WA) nach § 4 BauNVO (rechtswirksamer Flächennutzungsplan)
-  Dorfgebiet (MD) nach § 5 BauNVO (rechtswirksamer Flächennutzungsplan)
-  Ortsrandeigrünung (rechtswirksamer Flächennutzungsplan)
-  Flächen für die Landwirtschaft
-  Höhenschichtlinien (i. Meter ü. N.N.)
-  Abgrenzung des Berichtigungsbereichs

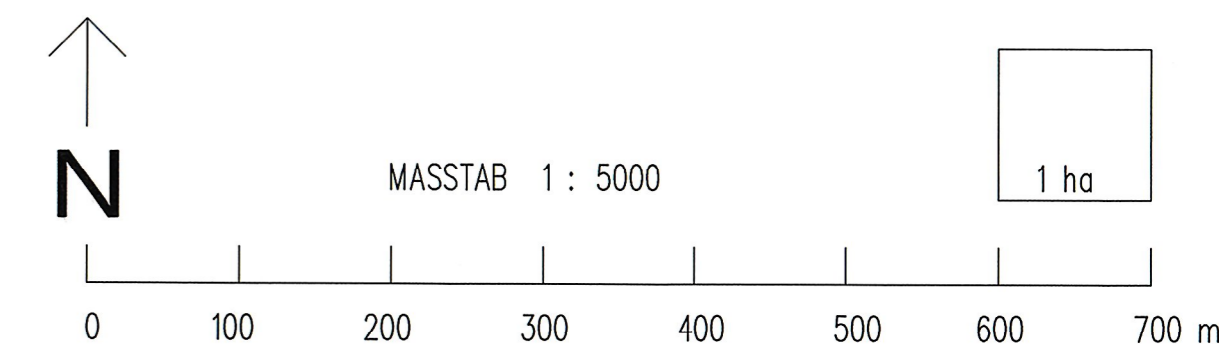


ÜBERSICHTSPLAN M 1: 50.000

# 3. BERICHTIGUNG FLÄCHENNUTZUNGSPLAN WOLFERSDORF

LANDKREIS FREISING

IM BEREICH DES BEBAUUNGS- UND GRÜNORDNUNGSPLANGEBIETES  
"WOLFERSDORF SÜD-WEST"



Gefertigt: 23.06.2022



Anita Wölfle  
1. Bürgermeisterin

Architekt:



Bettina Aumann  
Architektin Dipl.Ing. (FH)  
Gartenstraße 3  
85395 Wolfersdorf

*Bettina Aumann*